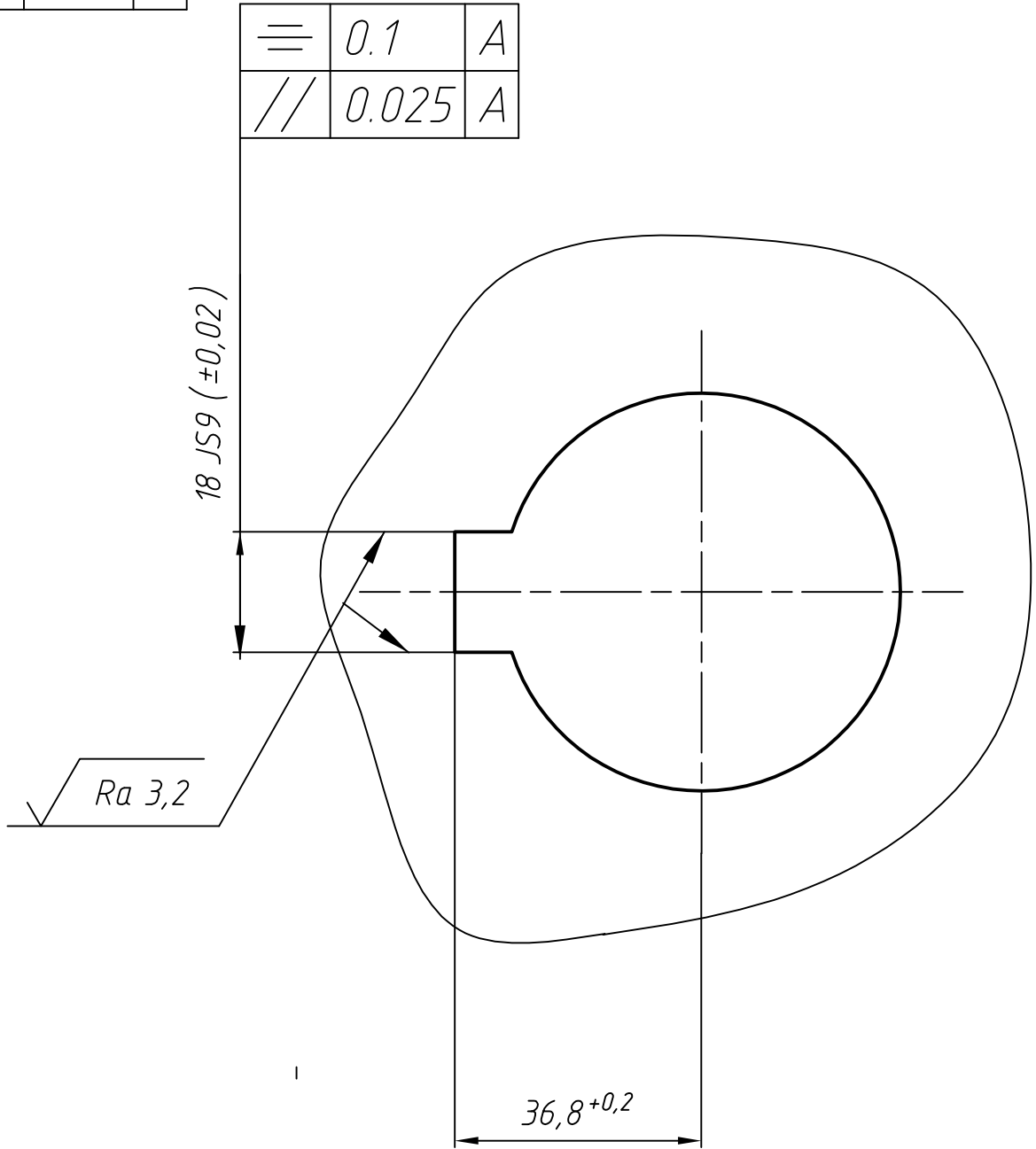
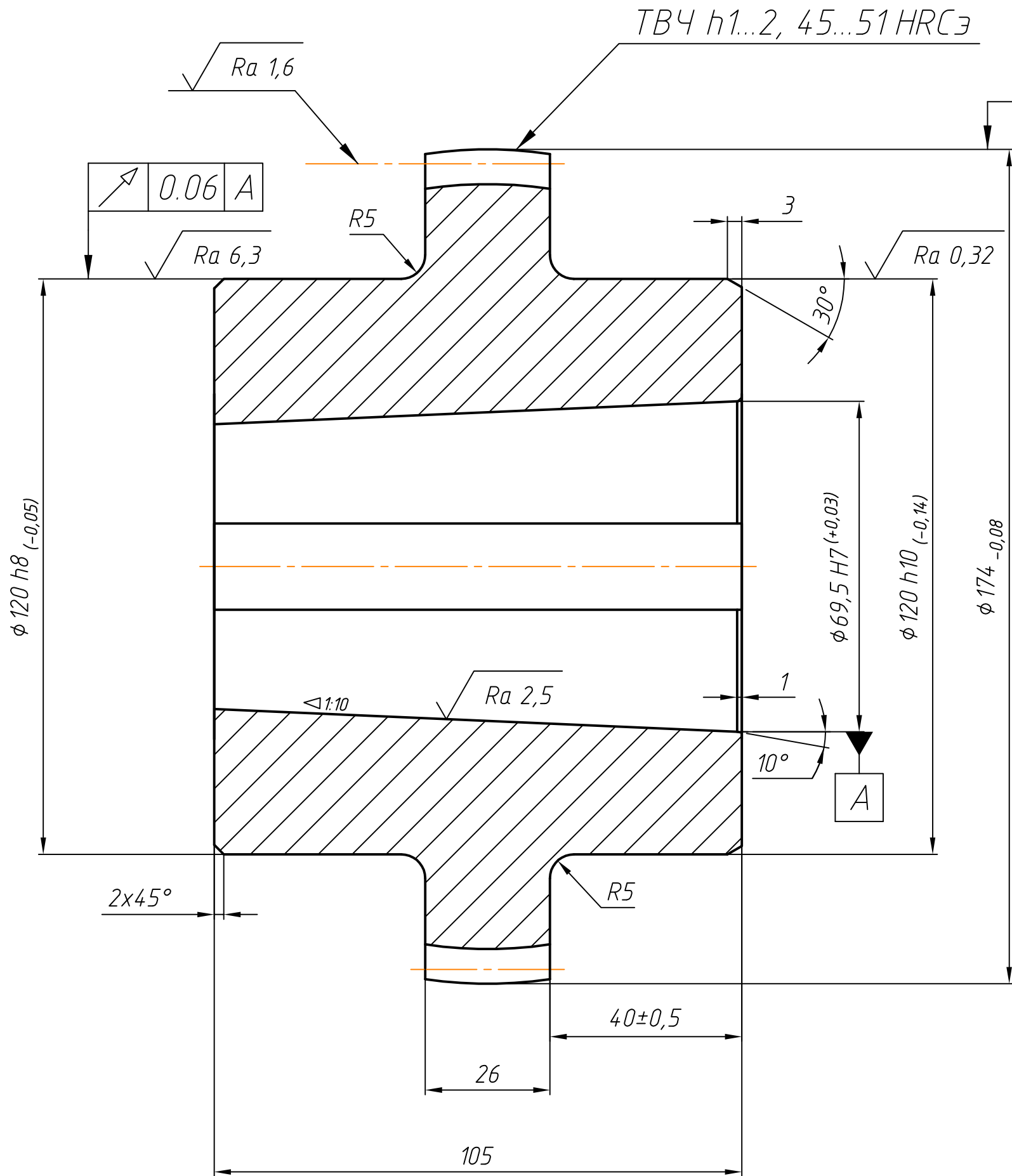


Перв. примен.
Спраб. №

Подп. и дата
Инв. № инв.
Взам. инв. №
Подп. и дата
Инв. № подл.



1. 241...285 HB.
2. Покрытие: Ц9хр.
3. Неуказанные предельные отклонения размеров: H12; h12; $\pm IT_{12}/2$.

24-06-БКС-И-090.01.001.204					
Втулкам зубчатая				Лит.	Масса
Сталь 45 ГОСТ 1050-88				Лист	Листов 1
Изм.	Лист	№ докум.	Подп.	Дата	
Разраб.	Яковлев			11.24	
Пров.	Сербаев			11.24	
Т.контр.					
Н.контр.					
Утв.	Дулин			11.24	

Модуль	m	3
Число зубьев	z	56
Исходный контур	-	ГОСТ 13755-81
Коэффициент смещения	x	-0,166
Степень точности по ГОСТ 1643-81	-	8-B
Длина общей нормали	W	50,723 ⁻⁰ _{-0,137}
Допуск на колебание длины общей нормали	F _{vw}	0,05
Допуск на радиальное биение зубчатого венца	F _r	0,063
Допуск на погрешность обката	F _c	0,05
Допуск на разность любых шагов	f _{vpf}	± 0,035
Делительный диаметр	d	168
Допуск на погрешность направления зуба	F _β	0,018
Обозначение чертежа сопряжённой обоймы зубчатой муфты	24-06-БКС-И-090.01.001.204	